



МИНИСТЕРСТВО ПРОСВЕЩЕНИЯ
РОССИЙСКОЙ ФЕДЕРАЦИИ

Региональная специфика разработки и реализации просвещения родителей (законных представителей) детей младенческого, раннего и дошкольного возрастов, посещающих ДОО

Москва, 2023 год

Разработано лабораторией дошкольного образования Института возрастной физиологии Российской академии образования в рамках реализации мер по внедрению Федеральной образовательной программы дошкольного образования

ЧТО МОЖНО ПОНИМАТЬ ПОД СПЕЦИФИКОЙ РЕГИОНА?



Специфика региона – это совокупность уникальных особенностей, которые позволяют выделить данный регион от других территорий.

Это может быть определенный климат, географическое расположение, наличие природных ресурсов, особенности социокультурного окружения, особые проекты и программы поддержки Детства, своеобразие миграционных механизмов (является ли регион привлекательным для внутренней миграции и т.д.), национальные и культурные традиции региона, наличие объектов Боевой Славы,

Специфика региона важна для определения стратегии развития, так как она определяет его потенциал и проблемы.



Источник: <https://alternativa-profi.ru/znacheniya/cto-oznaczaet-specifika-regiona>

ФОП ДО – вариативные региональные программы поддержки и просвещения родителей




Ключевая задача ФОП ДО - обеспечение психолого-педагогической поддержки семьи и повышение компетентности родителей (законных представителей) в вопросах воспитания, обучения и развития, охраны и укрепления здоровья детей, обеспечения их безопасности;




Решение данной задачи должно учитывать специфику спектра потребностей и запросов семей, проживающих в конкретном регионе: запросы могут быть дифференцированы

ЗАВИСИТ ОТ



Специфики культурного и национального ландшафта региона

Семейных ценностей и традиций с целью распространения лучших практик



региональной инфраструктуры Детства – навигация для родителей



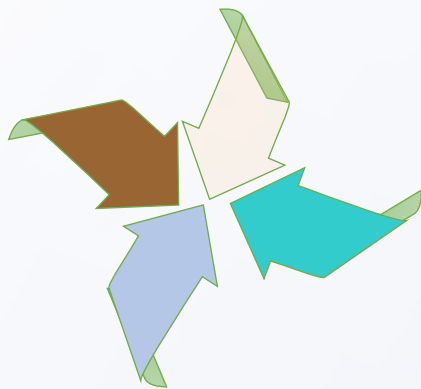
Учет региональной специфики позволяет реализовать

Принципы сотрудничества с родителями:

- Приоритет семьи в вопросах воспитания, развития и обучения детей;
- Открытость,
- Доброжелательность, доверие при взаимодействии
- Индивидуально-дифференцированный подход к каждой семье

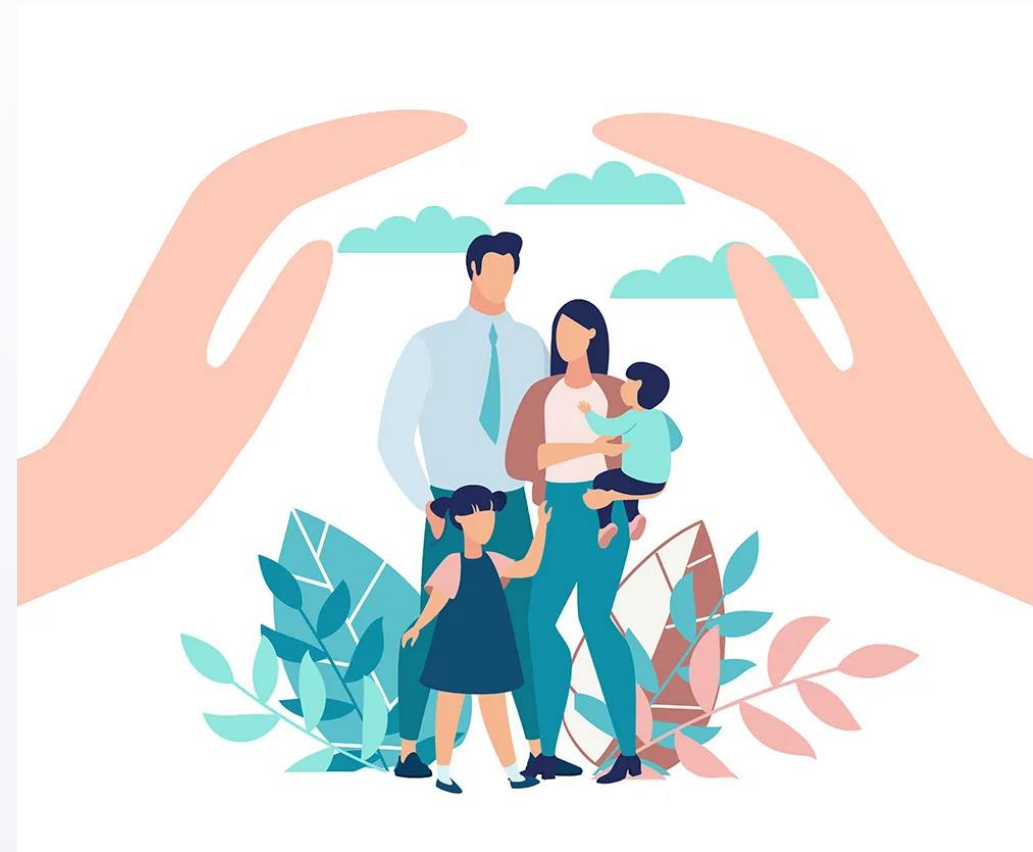
Адресное
сопровождение
семьи

Повышение
педагогической
компетентности
родителей с учетом
возможностей
региональной
инфраструктуры
детства



Сохранение
культурно-
национальной
идентичности
семьи

Изучение и
распространение
лучших
региональных
практик
семейного
воспитания



Специфика просвещения родителей с учетом особенностей региона:



Информирование родителей о:

- Специфике инфраструктуры детства в регионе (представление экспертной оценки о наличии на территории региона детских музеев, театров, пространств развития и семейных пространств, учреждений дополнительного образования детей и т.п. для компетентной ориентации и использования потенциала региона для развития и воспитания ребенка в семье;
- Профилактике заболеваемости детей, сохранения и укрепления здоровья ребенка с учетом природных и климатических условий региона;
- Особенности регионального этнокалендаря, о национальных и культурных традициях региона с целью приобщения семьи к региональным культурно-национальным событиям и мероприятиям, сохранения системы культурно-национальных ценностей внутри семьи
- Природном и экологическом своеобразии региона с целью формирования семейной экологической культуры по сохранению и сбережению региональных природных ценностей
- Мерах социальной, правовой, просветительской поддержки семьи детей младенческого, раннего, дошкольного возрастов, действующей в регионе
- ...

- Включение родителей в просветительскую работу через проведение активных форматов сотрудничества с семьями воспитанников: мастер-классов, публичных лекций, семинаров, практикумов, тренингов, конкурсов для родителей, родительских марафонов, тематических дней, посвященных памятным датам региона, культурным и национальным традициям
- Презентация лучших семейных практик воспитания и развития детей с учетом специфики региона, приобщения к культурным и национальным традициям региона.



Работа педагогов при переходе на ФОР

«Учет региональной специфики в процессе просвещения родителей»

1. Изучение специфики региона: его культурных, национальных традиций, миграционной повестки и прогноза, традиций поддержки семьи и детства, специфики родительских запросов на поддержку и сопровождение семьи

2. Определение ключевых направлений просвещения и повышения педагогической компетентности родителей в соответствии с региональной спецификой

3. Разработка дорожной карты реализации выделенных направлений, определение ключевых мероприятий и показателей эффективности работы

4. Подготовка педагогов ДОО к реализации ключевых мероприятий дорожной карты в контексте региональной специфики

5. Реализация ключевых мероприятий, оценка эффективности работы – степень удовлетворения родителей качеством сопровождения и поддержки



Спасибо за внимание!

Лаборатория дошкольного образования Федерального
государственного бюджетного научного учреждения
Институт возрастной физиологии Российской
академии образования

Контакты для обратной связи:

тел.: 8(499) 245-04-33

8(499) 245-03-53

e-mail: DoshCons2022@yandex.ru

Сайт: <https://ivfrao.ru/>