

## **Информационные материалы по общероссийскому проекту ранней профессиональной ориентации обучающихся школ «Билет в будущее»**

**«Билет в будущее»** - масштабный общероссийский проект, реализуемый в рамках национального проекта «Образования», посвящен важным темам ранней профориентации. Учащиеся 6–11 классов, в том числе с ограниченными возможностями здоровья, родители, педагоги, специалисты, представители среднего профессионального и высшего образования, работодатели – основная аудитория проекта во всех субъектах Российской Федерации.

С сентября 2021 года цифровым ядром программы «Билет в Будущее» официально является электронная онлайн-платформа [VBINFO.RU](http://VBINFO.RU), поддерживаемая оператором Проекта - Фондом Гуманитарных Проектов, утверждённым поручением Президента Российской Федерации Пр-2182 от 20.12.2020 года, приказом Минпросвещения России № 262 от 20.05.2021 года, постановлением Правительства Российской Федерации №389 от 16.03.2021 года (ред. от 13.08.2021 года).

Полный цикл профориентации «Билета в будущее» предполагает следующие интерактивные форматы для учеников, родителей и педагогов: онлайн-диагностика, уроки, профпробы, мультимедийная выставка – практикум, фестиваль профессий, индивидуальные рекомендации. Уже более 600 тысяч учащихся зарегистрировались на платформе и более 6500 педагогов прошли специальное обучение в рамках программы в 2021 году.

Многие ведущие российские компании, такие как «Газпром», «Ростелеком», «Яндекс», «РЖД», «Роснефть», «VK», ВГТРК, «Роскосмос», «Алроса», «Окко», ВЦИОМ вошли в пул консультирующих партнеров «Билета в будущее». Номинация проекта на премию «Знание» стала подтверждением высшей экспертной оценки достижений проекта в конце 2021 года.

Обширная география «Билета в будущее» и задачи, стоящие перед профориентационной отраслью в России предполагают серьезную поддержку по информационному освещению, за которой Фонд гуманитарных проектов обращается к Департаменту общественных связей Министерства Просвещения России. Для улучшения информированности учеников и родителей о единых возможностях «Билета в будущее», как части национального проекта «Образование», в каждом регионе просим назначить куратора в каждом регионе.

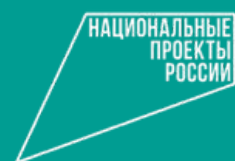
Подробнее о проекте в презентации

<https://disk.yandex.ru/i/qNEjtSMUOBZFCA>

Для упрощения сбора контактов предлагается воспользоваться Яндекс Формой <https://forms.yandex.ru/u/625ff6a07a1e73ce3c71ea5e/>



РОССИЯ  
МОЯ ИСТОРИЯ



# Реализация проекта

2022



# Постановление

Реализуется в соответствии с Соглашением о предоставлении из федерального бюджета грантов в форме субсидий, на основании постановления Правительства Российской Федерации от 16 марта 2021 года №389, на основании поручения Президента Российской Федерации Пр-328 п.1 от 23.02.2018 года и Пр-2182 от 20.12.2020 года



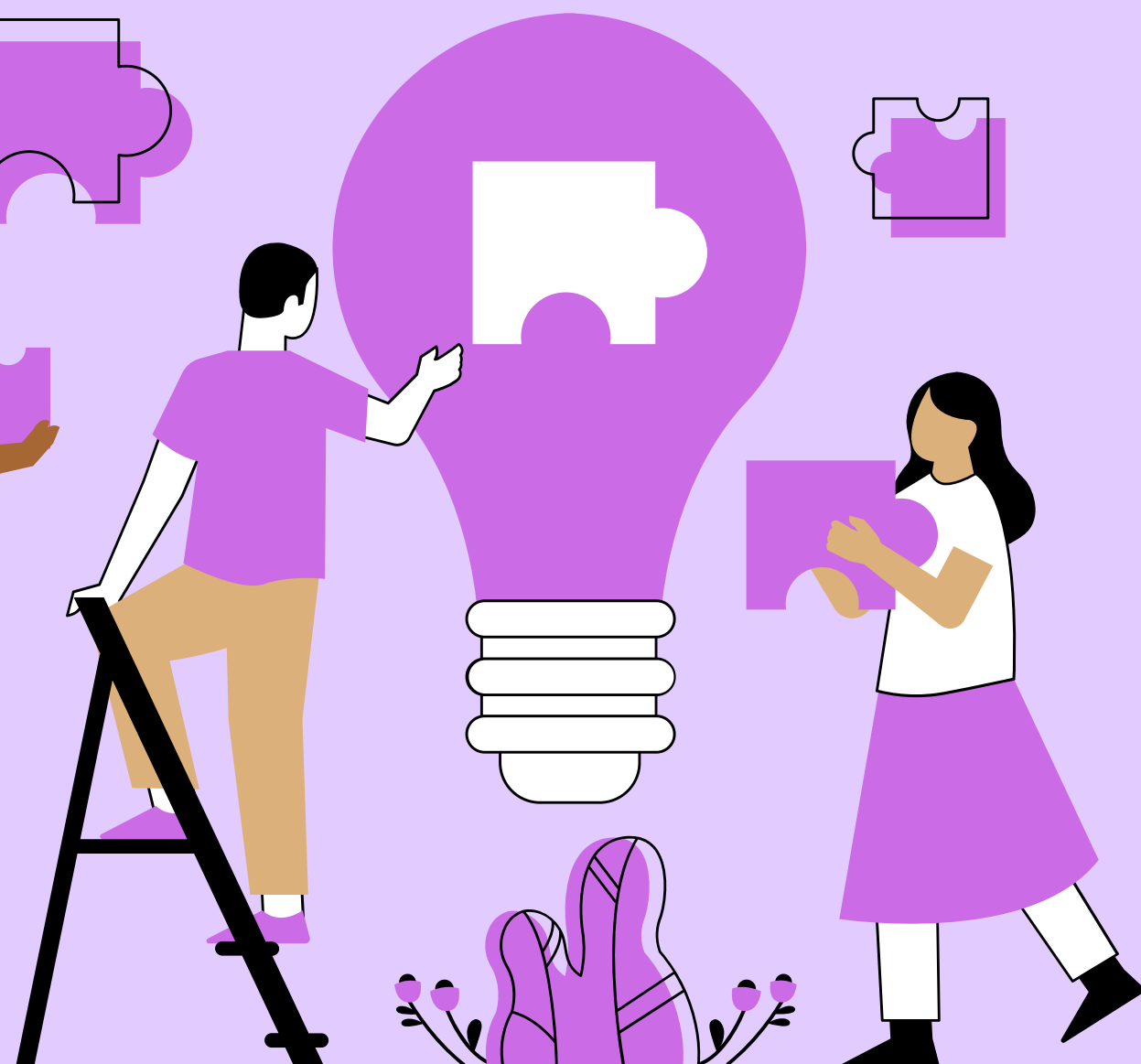
# Цели и задачи 2022

## ЦЕЛЬ

Формирование осознанности и готовности к профессиональному самоопределению обучающихся 6-11 классов

## ЗАДАЧА

Разработка комплекса мероприятий с перспективой внедрения профориентационного минимума для реализации в общеобразовательных учреждениях





# Итоги 2021

ПРЕМИЯ ОБЩЕСТВА «ЗНАНИЕ»  
КАК ПРОЕКТУ С НАИБОЛЬШЕЙ  
ПРОСВЕТИТЕЛЬСКОЙ  
АКТИВНОСТЬЮ В ШКОЛЕ



ЗАДАЧА

РЕЗУЛЬТАТ

300 000 > **616 000**

Ученики, зарегистрированные и авторизованные на платформе

5 000 > **6 500**

Педагоги, прошедшие обучение

150 000 > **193 000**

Ученики, посетившие минимум 1 пробу



**85** участвуют  
субъектов РФ  
+ г.Байконур

Реализация проекта БвБ | 2022

# Итоги 2021

## РЕЗУЛЬТАТ

>392 000

Учеников посетили  
профориентационные уроки

>4 500

Согласованных программ  
профессиональных проб

>1 252 400

Онлайн-диагностик  
пройдено

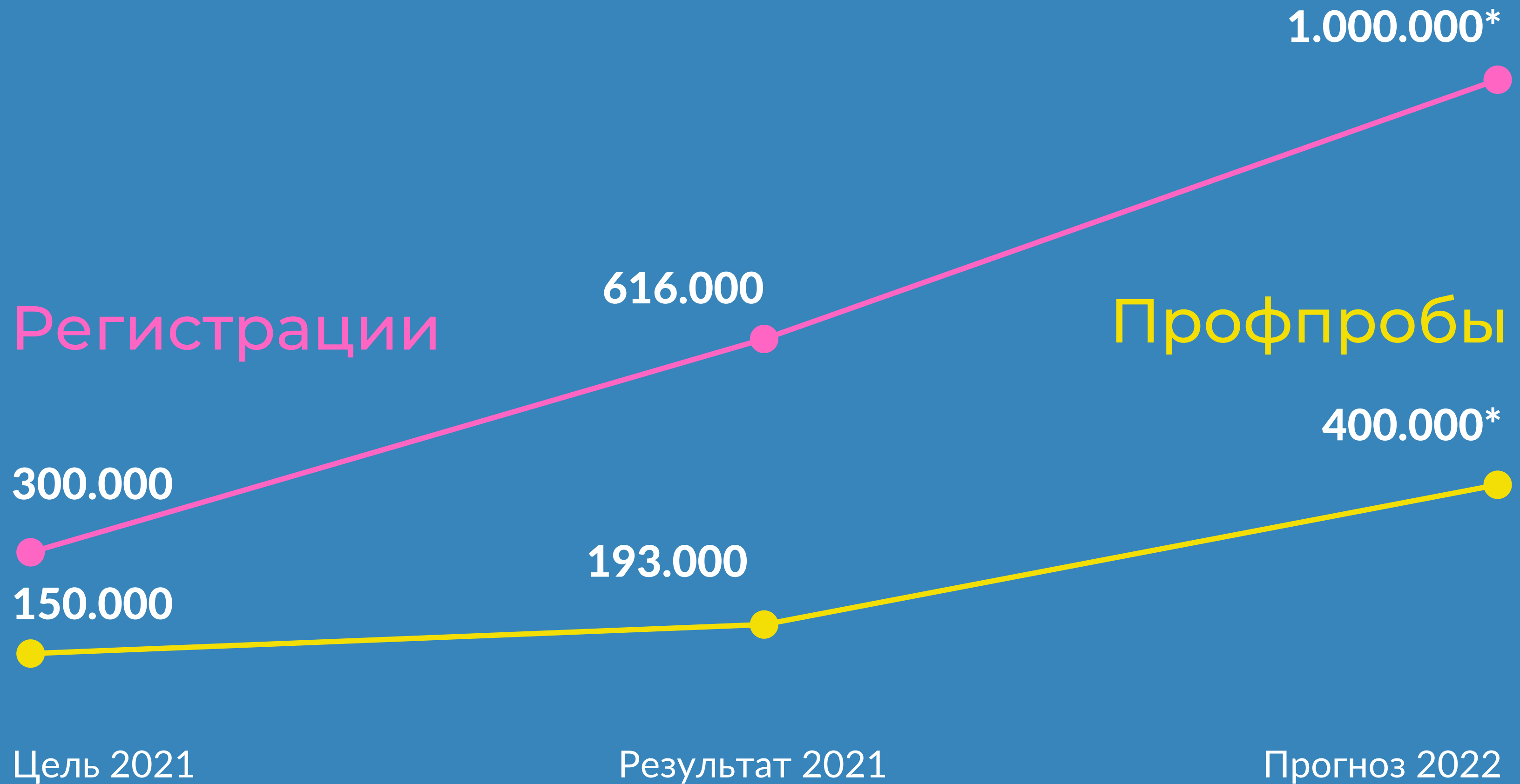
>439 400

Учеников  
прошли все этапы диагностики

>55 800

Человек посетили мультимедийную выставку-  
практикум «Лаборатория будущего»





\* нарастающий итог

# Цели и задачи 2022



## ЗАДАЧА

- **bvbinfo.ru** - сервис № 1 по профориентации полного цикла для учеников, их родителей, педагогов и других участников проекта
- Создание и функционирование Экспертного Совета проекта, формирование экспертного сообщества
- Создание и внедрение федеральной и региональной партнерской программы, расширение партнерской сети
- Масштабирование формата фестиваля профессий на ряд регионов

## ЦЕЛЕВЫЕ ПОКАЗАТЕЛИ НА 2022 ГОД

### Ученики

Регистрации

не менее **300 000**

Посещение профпроб

не менее **150 000**

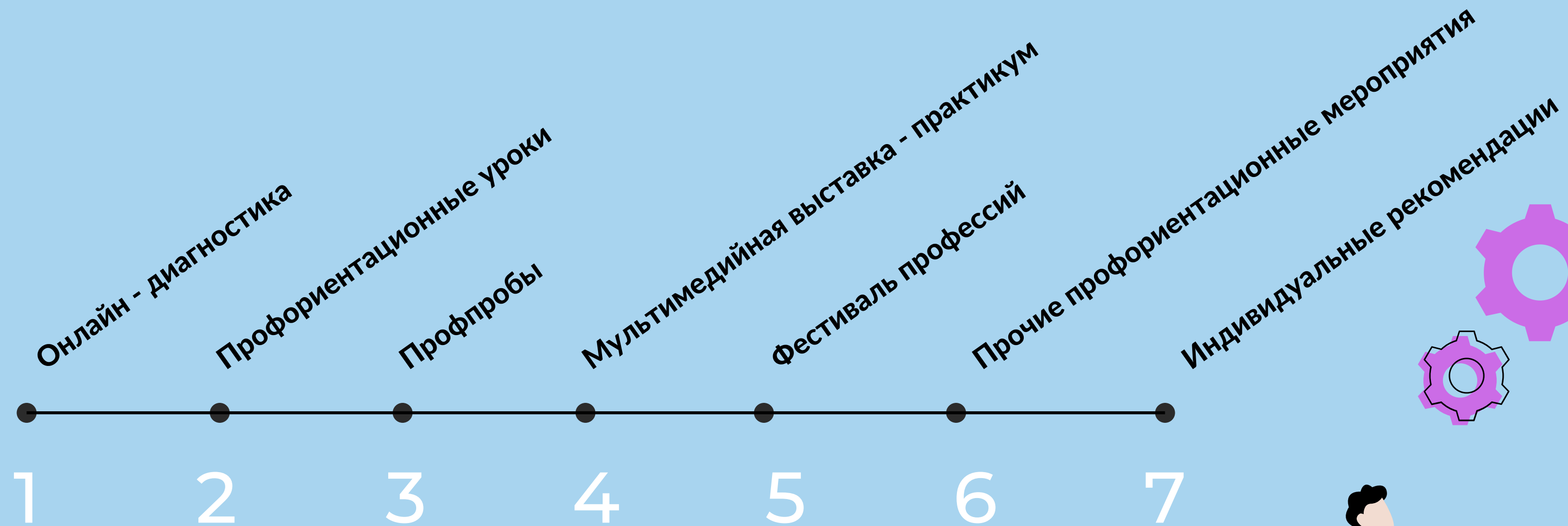
### Педагоги

Обучение

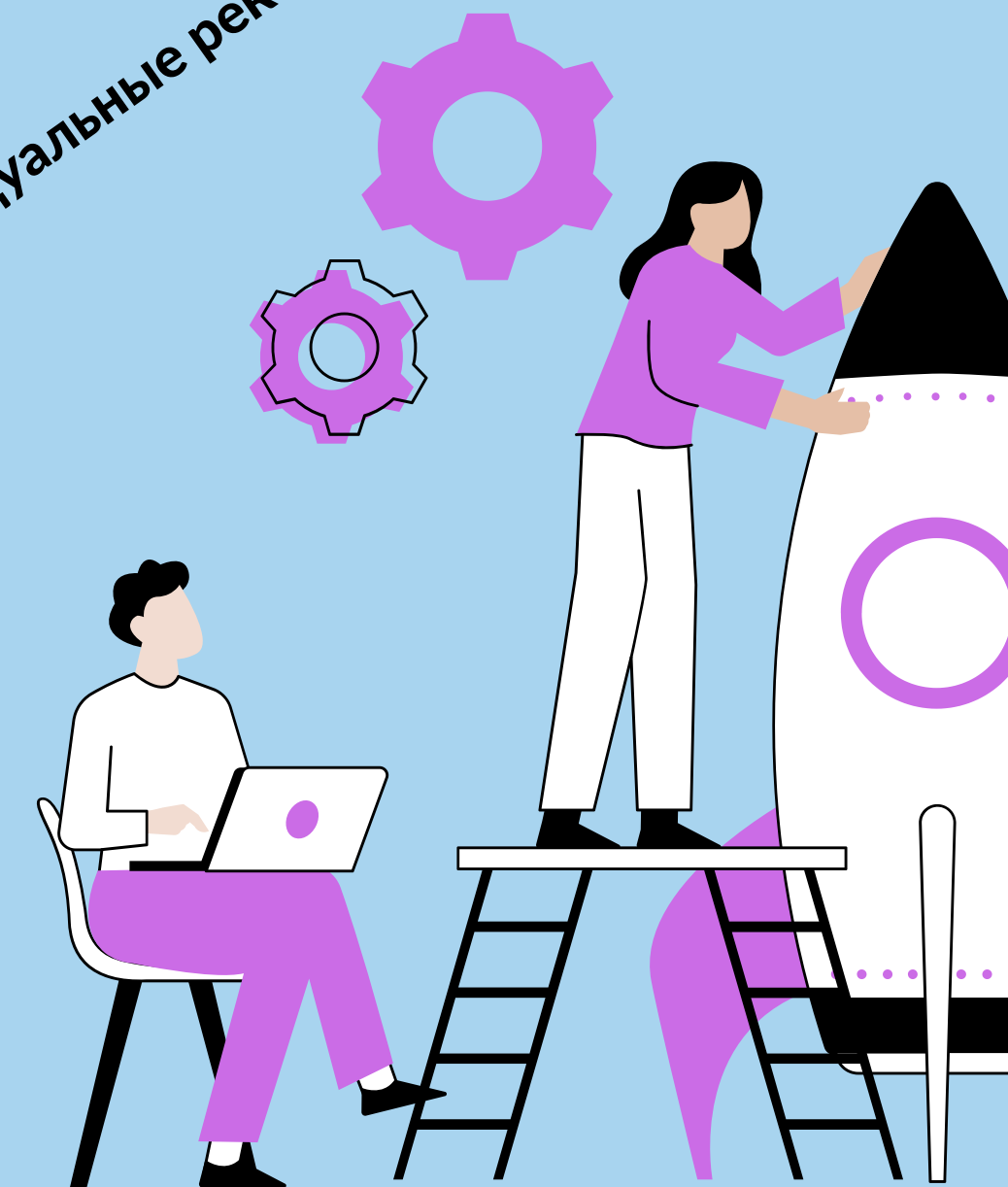
не менее **5 000**



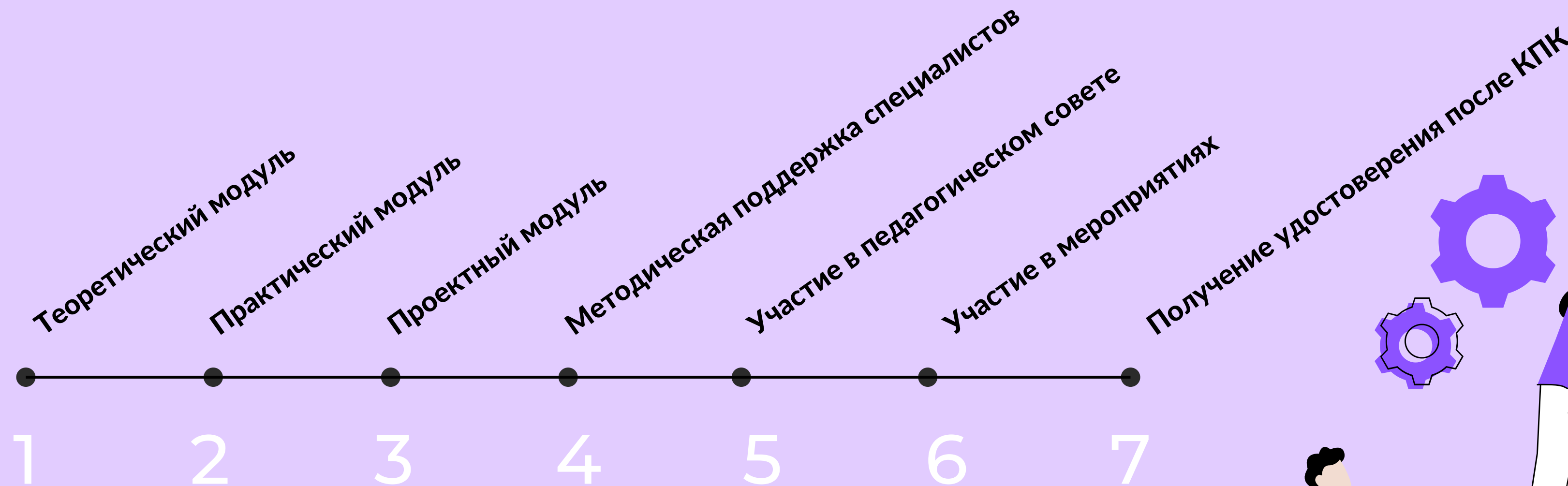
# Полный цикл



# Ученики



# Полный цикл



# Педагоги



85 регионов +  
Байконур

# Участники проекта

## Школьники 6-11 классов

Участники приобретают профориентационные компетенции и получают индивидуальные рекомендации по построению профессионально-образовательной траектории

## Педагоги и специалисты

Повышают квалификацию в области подходов к профессиональной ориентации обучающихся. Осваивают новые, научно обоснованные методики и технологии.

## Родители

Получают рекомендации по действенной помощи самоопределяющимся подросткам, получают актуальную информацию о рынке образования и рынке труда (регионального и федерального уровня).

## Работодатели

Привлекают мотивированных обучающихся к производственным задачам, повышают интерес к компании.

**Школа – полноценный участник проекта (подписание Соглашений между ОУ и РО) Пилотное взаимодействие в 2022 году: профориентационные уроки, онлайн-диагностика.**

● Профориентация – часть общего образования к 2025 году.

## МЕЖВЕДОМСТВЕННЫЙ КОМПЛЕКСНЫЙ ПЛАН

мероприятий по развитию инклюзивного общего и дополнительного образования, детского отдыха, созданию специальных условий для обучающихся с инвалидностью, с ограниченными возможностями здоровья

ПРЕДУСМАТРИВАЕТ УЧАСТИЕ В ПРОЕКТАХ ПО ПРОФОРИЕНТАЦИИ

# НЕ МЕНЕЕ 4% ШКОЛЬНИКОВ С ОВЗ

На данный момент в проекте реализуются тесты для следующих нозологий (лёгкие степени проявлений):

1. Нарушение зрения
2. Нарушение слуха
3. Нарушения опорно-двигательного аппарата
4. Общие заболевания
5. Задержка психического развития (ЗПР)

**+2 НОЗОЛОГИИ В 2022 ГОДУ**





# 1 стадия

**апрель – июнь 2022**

на основе лучших практик 2021 года

- **Общедоступный контур проекта**
- **Школьный контур проекта**
- **Онлайн-платформа проекта**

## Открытый сегмент

- Мотивационные и вовлекающие материалы
- Информационно-просветительская поддержка

## Закрытый сегмент

- Комплексная онлайн-диагностика
- Информация и запись на мероприятия 2 этапа
- Анкетирование и обратная связь участников проекта
- Результаты, отчеты, рекомендации обучающимся

# 2 стадия

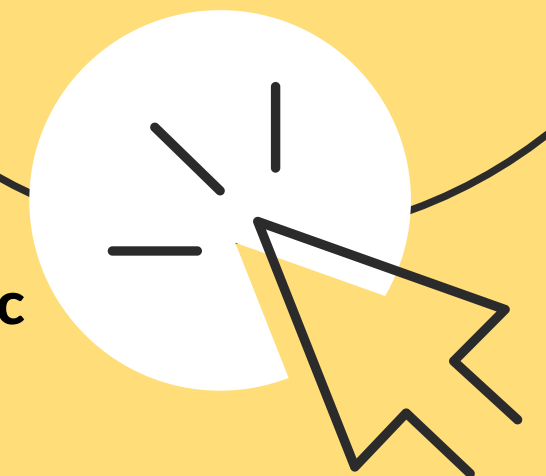
**август – декабрь 2022**

на основе обновленной платформы

- **Мультимедийные выставки-практикумы в парках «Россия – моя история»**
- **Школьный формат**
- **Партнерский формат**

Сетевое взаимодействие с региональными организациями СПО и ВО  
Индивидуальные рекомендации по построению образовательно-профессиональной траектории

- **Программы взаимодействия с работодателями**
- **Проориентационные фестивали**
- **Интеграция с действующими региональными проориентационными программами/практикумами, системой ДО**



# Стадии реализации проекта

# Приложения

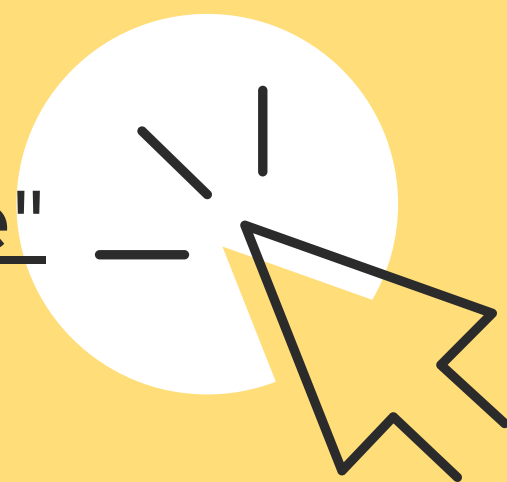
Материалы проекта

Примерочная профессий

Каталог Профессий будущего

11 советов, как помочь ребенку в выборе профессии?  
И Профориентационный битест

Ролик о проекте "Билет в будущее"





[bvbinfo.ru](http://bvbinfo.ru)