

**«Особенности  
организации  
воспитательной  
и образовательной  
деятельности детей  
с нарушениями зрения»**

**Воспитатель  
МАДОУ «Детский сад № 282»  
Московского района г.Казани  
Ефремова Лариса Рюриковна**



# МАДОУ «Детский сад №282»

**10 групп**

```
graph TD; A[10 групп] --> B[Общеразвивающих 5 групп]; A --> C[Компенсирующих 5 групп]; C --> D[коррекционная с детьми с нарушениями зрения 3 группы]; C --> E[логопедическая 1 группа]; C --> F[ТМНР 1 группа];
```

**Общеразвивающих  
5 групп**

**Компенсирующих  
5 групп**

**коррекционная  
с детьми с  
нарушениями зрения  
3 группы**

**логопедическая  
1 группа**

**ТМНР 1 группа**

## Кадровый состав

Воспитатель - 15

Муз.руководитель - 2

Инструктор по  
физ.воспитанию - 1

Дефектолог - 3

Учитель - логопед - 2

Педагог-психолог - 1

Высшая  
квалификационная  
категория – 11

Первая  
квалификационная  
категория – 11

Без категории – 3  
(2 молодых  
специалиста)

Коррекционно-воспитательная работа в  
Дошкольном учреждении с детьми с нарушениями зрения

Воспитатель

Специалисты

Мед. персонал

Учитель-  
логопед

Психолог

Учитель-  
дефектолог

Лечебно-коррекционная  
работа

Коррекционные цели

Коррекция  
памяти

Коррекция  
внимания

Коррекция  
ощущений,  
восприятия,  
представлений

Коррекция  
мышления

Коррекция  
эмоционально-  
Волевой среды

Коррекция  
речи

Коррекция  
Самооценки



# Виды заболевания глаз:

- **Миопия (близорукость);**
- **Гиперметропия (дальнозоркость);**
- **Астигматизм;**
- **Амблиопия («ленивый глаз»);**
- **Сходящееся косоглазие;**
- **Расходящееся косоглазие;**
- **Атрофия зрительного нерва и т.д.**

## Характерным для зрительной патологии является:

- недостаточность зрительного восприятия, фрагментарность, замедленность, вследствие чего наблюдается обедненный чувственный опыт;
- нарушение цветоощущения,
- затруднения в пространственной ориентировке,
- нарушение координации движения,
- затруднения в социально-бытовой ориентировке.



Нарушение зрения отрицательно сказывается на нервно-психическом статусе детей, значительно снижает их двигательную активность, влияет на развитие познавательной деятельности и формирование общего речевого статуса.









# Сравнительная характеристика здорового ребенка и ребенка с нарушением зрения

<b>Здоровый ребенок (определение Ю.П. Змановского)</b>	<b>Ребенок с нарушением зрения</b>
1. Жизнерадостный	1. Более сдержан в проявлении эмоций и чувств
2. Активный, любознательный, имеет высокий уровень умственного развития	2. Снижены: <ul style="list-style-type: none"><li>• Познавательный интерес</li><li>• Объем информации об окружающем мире</li><li>• Количество и качество представлений</li></ul>
3. Устойчивый к неблагоприятным внешнесредовым факторам	3. Характерно ограничение контактов с окружающей действительностью и как следствие, трудности социализации
4. Выносливый и сильный, с высоким уровнем физического развития	4. Группа здоровья II или III, нарушения эмоционально-волевой, двигательной сферы



**Цель – создать и внедрить в практику современные технологии коррекционного образования для детей с ограниченными возможностями здоровья в условиях детского сада комбинированного вида**

## Задачи:

- Разработать инновационные технологии коррекционного образования для детей с ограниченными возможностями здоровья;
- Повысить профессиональную компетентность педагогов, осуществляющих психолого-педагогическое сопровождение процесса коррекционного обучения;
- Обогатить развивающую предметно-пространственную среду авторскими дидактическими играми, предназначенными для решения педагогических задач для работы с детьми с ОВЗ;
- Проектировать, адаптировать и внедрять в образовательный процесс вариативные формы и технологии обучения с целью формирования познавательных навыков у дошкольников с ОВЗ и развития эмоционально-волевой сферы;

## Задачи:

- ❑ Создать условия для социализации детей с ОВЗ и детей-инвалидов с учетом вида нарушения здоровья;
- ❑ Расширить сеть социальных партнеров, разделяющих стремление к формированию положительного отношения к проблеме обучения детей с ОВЗ и толерантности в окружающем социуме;
- ❑ - обобщить и распространить педагогический опыт работы по коррекционному направлению;
- ❑ - повысить компетентность родителей (законных представителей) и вовлечение их в образовательный процесс;
- ❑ -создать методическую базу по развитию познавательных навыков у дошкольников с ограниченными возможностями здоровья с использованием коррекционно-развивающих технологий.

# Конечные инновационные продукты

**1.Интерактивные сказки с использованием инновационной технологии биоэнергопластики - «Волшебные истории бегемотика Моти» .**

<https://cloud.mail.ru/public/bi2v/9YDpXvF9E>

<https://cloud.mail.ru/public/vonZ/uJAR8tgjS>

<https://cloud.mail.ru/public/1heM/VUHvC96is>

<https://cloud.mail.ru/public/UeTu/QENsHfsnw>

<https://cloud.mail.ru/public/cJck/VxdyqYZXY>

<https://cloud.mail.ru/public/bd1z/LQujxUb3s>

**2.Сборник авторских сказок для детей с ОБЗ - «В мире сказок»**

<https://cloud.mail.ru/public/HNqa/eJnoAu9sp>

<https://cloud.mail.ru/public/U3fR/4QWuRTa5p>

## Конечные инновационные продукты

### 3. Банк коррекционно-развивающих игр с использованием здоровьесберегающих технологий:

- Книжка-самоделка «Развивайка» <https://cloud.mail.ru/public/9iJx/a85x2Dwh4>
- Коррекционная игра «Step квадрат» <https://cloud.mail.ru/public/5T7U/dAhyCMUoB>
- Мобильный развивающий центр «Суперкидс» <https://cloud.mail.ru/public/Fm2J/x8Mp826ut>
- Коррекционно-игровое пособие «Попади в цель» <https://cloud.mail.ru/public/DXjs/vCVSmqhKw>
- Коррекционно-развивающее пособие «Волшебная Арфа» <https://cloud.mail.ru/public/CHfp/P4i2Cjrcw>
- Коррекционно-развивающее пособие «Тактильные вообразалки» <https://cloud.mail.ru/public/MrHn/nJpGS7Ge4>
- Тематические коррекционно-развивающие «Лэпбуки».



# Книжка-самоделка «Развивайка»







## Коррекционная игра «Step – квадрат»

**Цель:** развитие и коррекция сенсомоторных и познавательных способностей в процессе игровой деятельности для детей с нарушениями зрения как фундамент их общего умственного развития





# Мобильный развивающий центр «Суперкидс»





# Коррекционно-игровое пособие «Попади в цель»







# Коррекционно-развивающее пособие «Волшебная арфа»





# Коррекционно-развивающее пособие «Тактильные воображалки»





# Тематические коррекционно-развивающие «Лэпбуки»



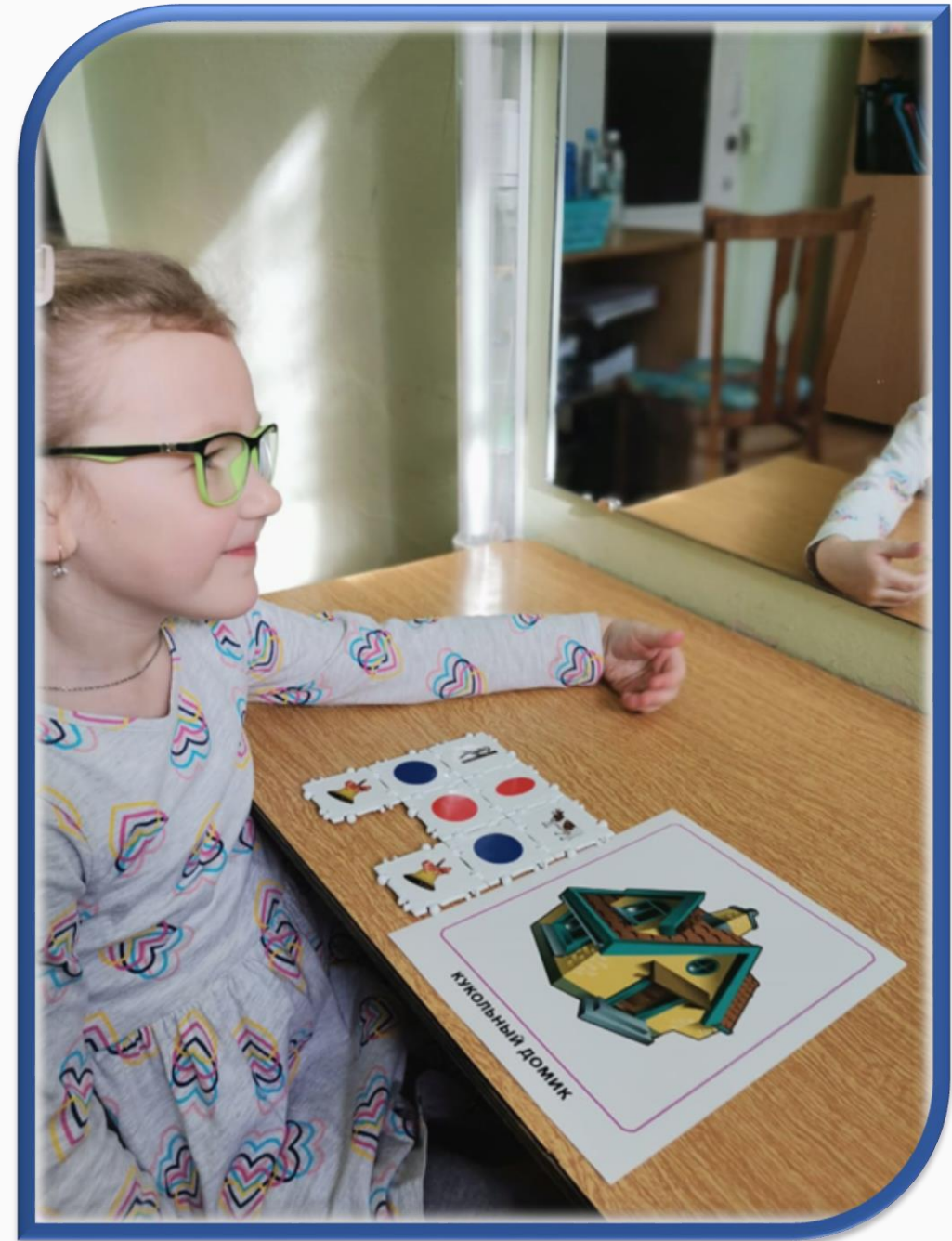


**Цель** проекта – обеспечение успешной социальной адаптации детей дошкольного возраста с ограниченными возможностями здоровья и своевременное преодоление и коррекция выявленных проблем психосенсомоторного и речевого развития

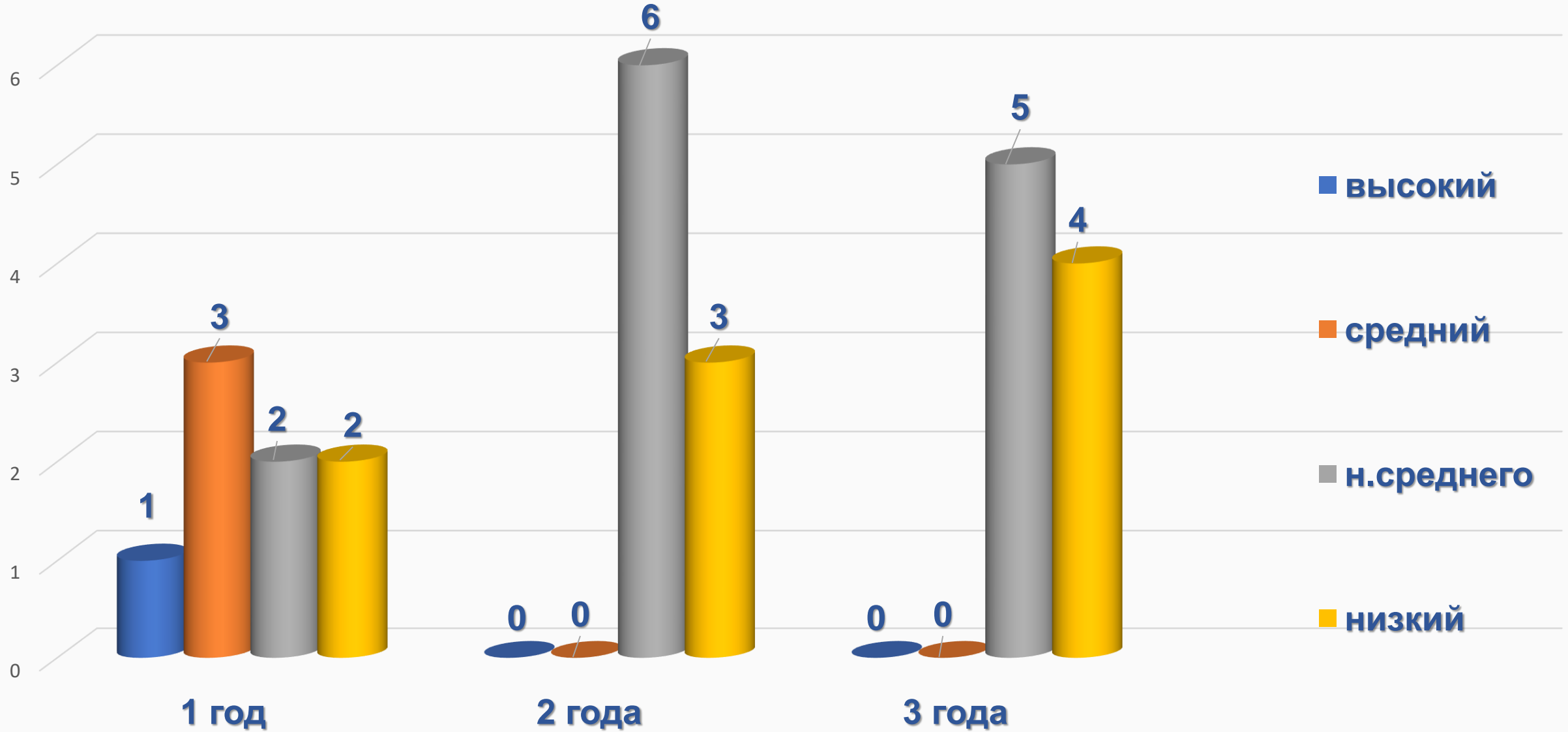




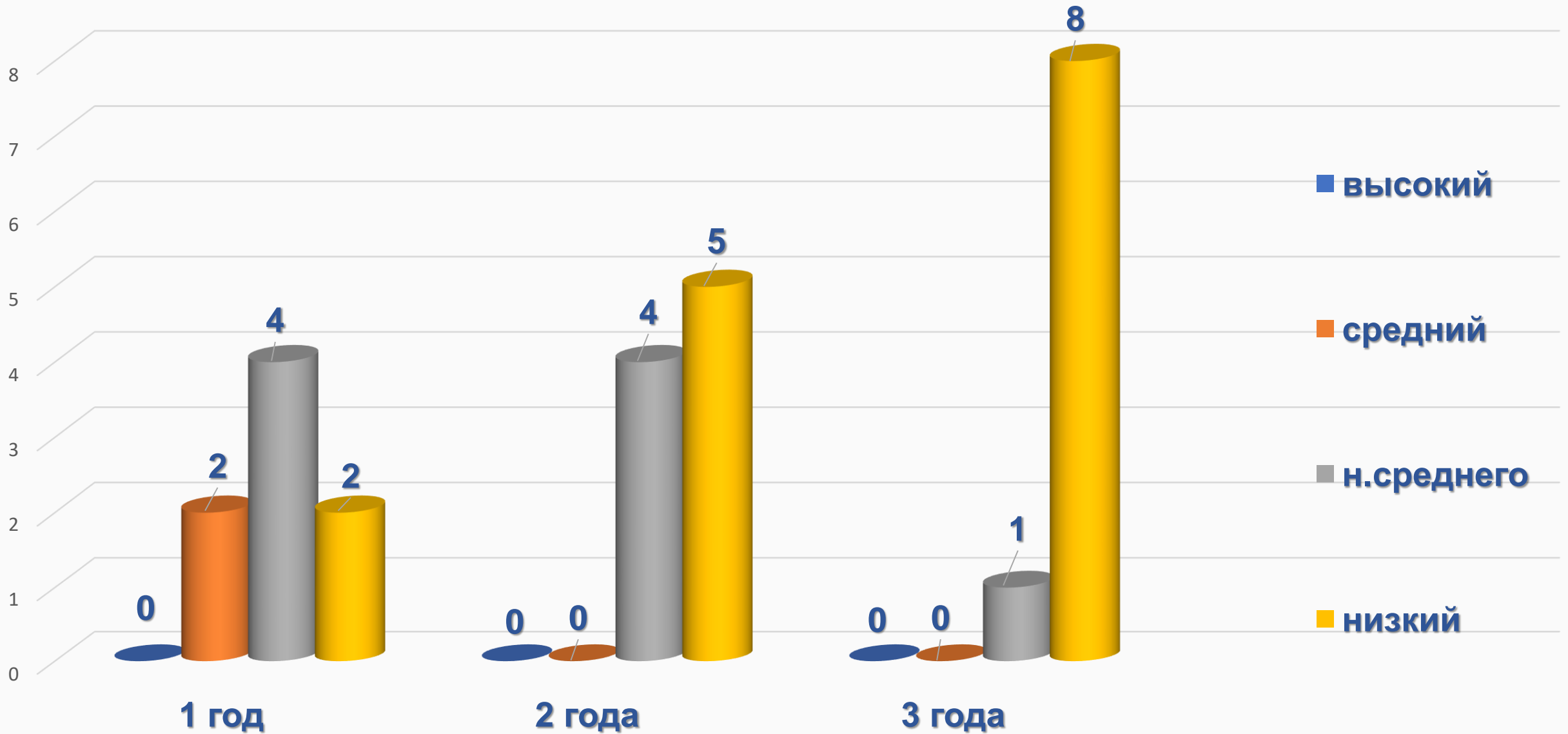




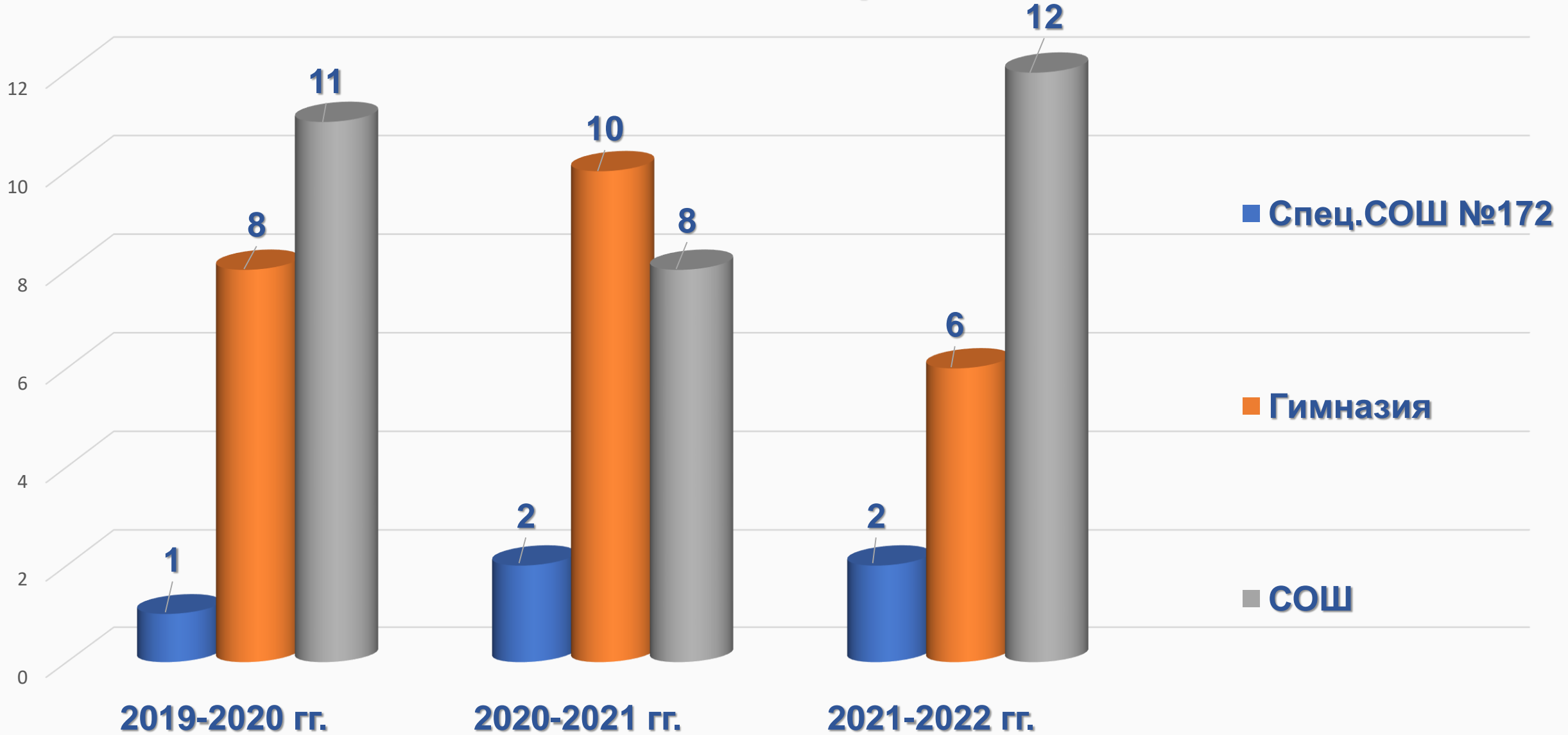
# Результаты диагностики познавательного развития у слабовидящих детей на начало года



# Результаты диагностики познавательного развития у слабовидящих детей на конец года



# Мониторинг выпускников на этапе завершения дошкольного образования





**ДО НОВЫХ ВСТРЕЧ!**